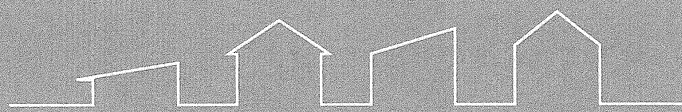


# 宇佐美 みのりの村

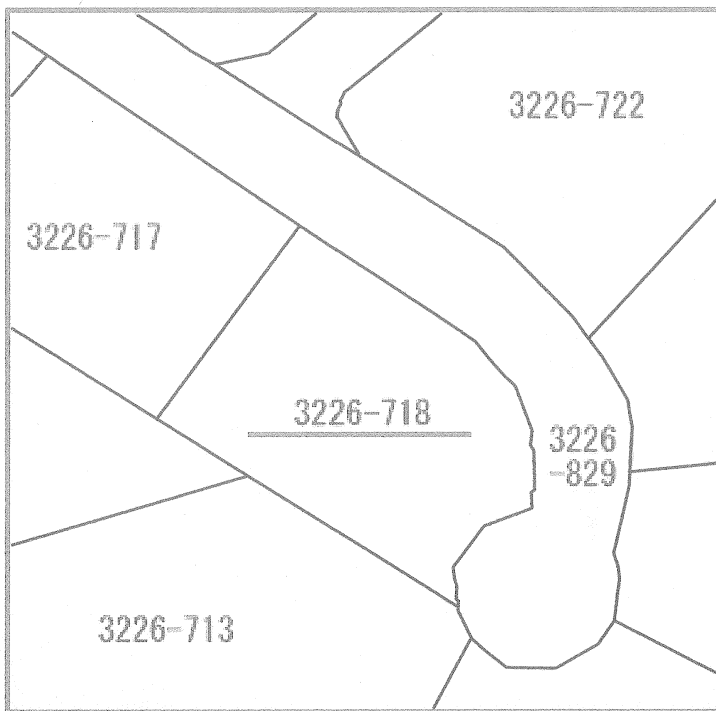
# 温泉引込済



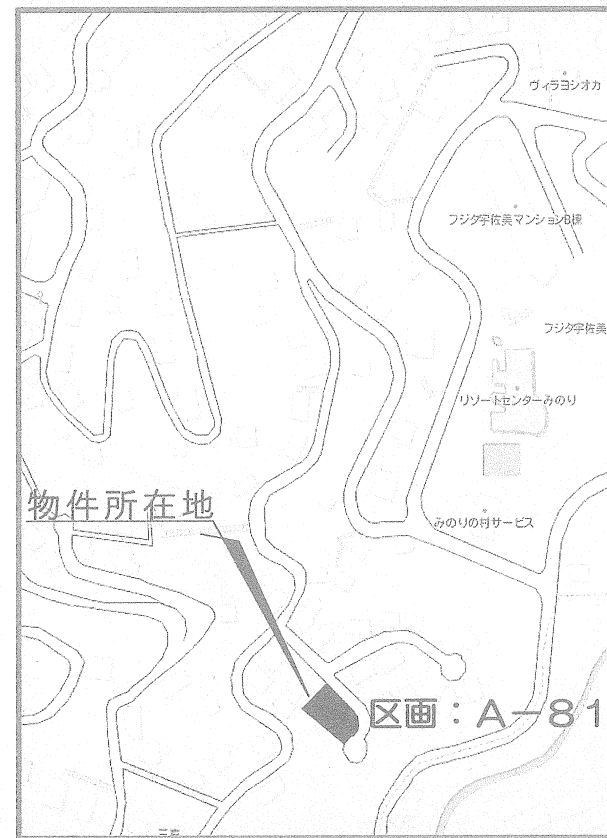
## 物件概要

- 所在地／伊東市宇佐美 3 2 2 6 番 7 1 8  
みのりの村 A-81
- 交通／JR伊東線 『宇佐美』駅 4.7KM
- 権利／所有権 □用途／住宅・別荘
- 地目／原野 □現況／更地
- 引渡／相談 □引渡条件／現況渡し
- 道路／開発行為による道路
- 建蔽率／ 60% (分譲地規約：40%)
- 容積率／200% (分譲地規約：2階建て以下)
- 法令／都市計画：非線引・用途地域：無指定  
宅地造成等規正法・景観法  
静岡県建築基準条例第10条
- 設備／電気：東京電力  
ガス：個別プロパンガス  
水道：私営 (分譲地運営)  
排水：本下水 (集中浄化)
- その他／分譲地名義変更料：20,000円  
管理費：22,800円/年  
施設費：2400円/年  
温泉：800,000円/10年  
8,000円/~10t・月

- 施設充実 (温泉スパ・プール・テニス等)
- 温泉引込済み (別途権利金)
- 無料シャトルバス運行



## 現地案内図



土地 / 333m<sup>2</sup> (100.73坪)

価格 / 380万円

COM-HOME

COM-HOME 有限公司

お問い合わせは  
**0557-37-5113**  
 FAX 0557-37-5133

静岡県伊東市湯川1丁目8番5号  
 静岡県知事免許(10)第4128号  
 静岡県宅地建物取引業協会会員  
 全国宅地建物取引業保証協会会員  
 ■手数料：18.5万円  
 ■広告費：11.5万円 ■取引態様：媒介